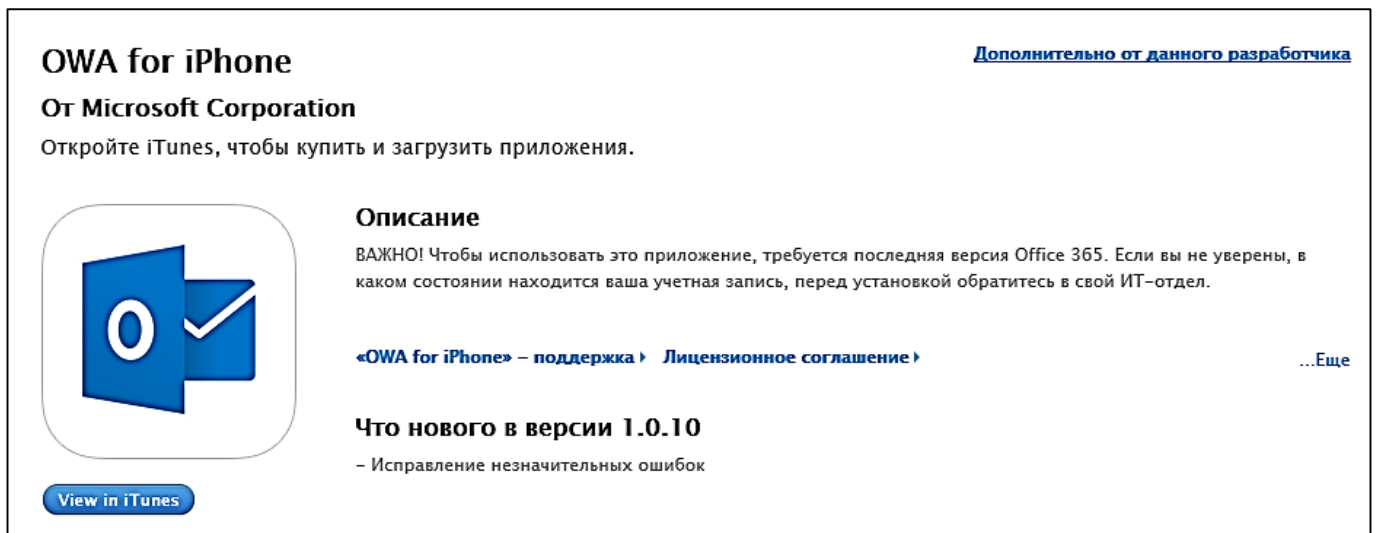
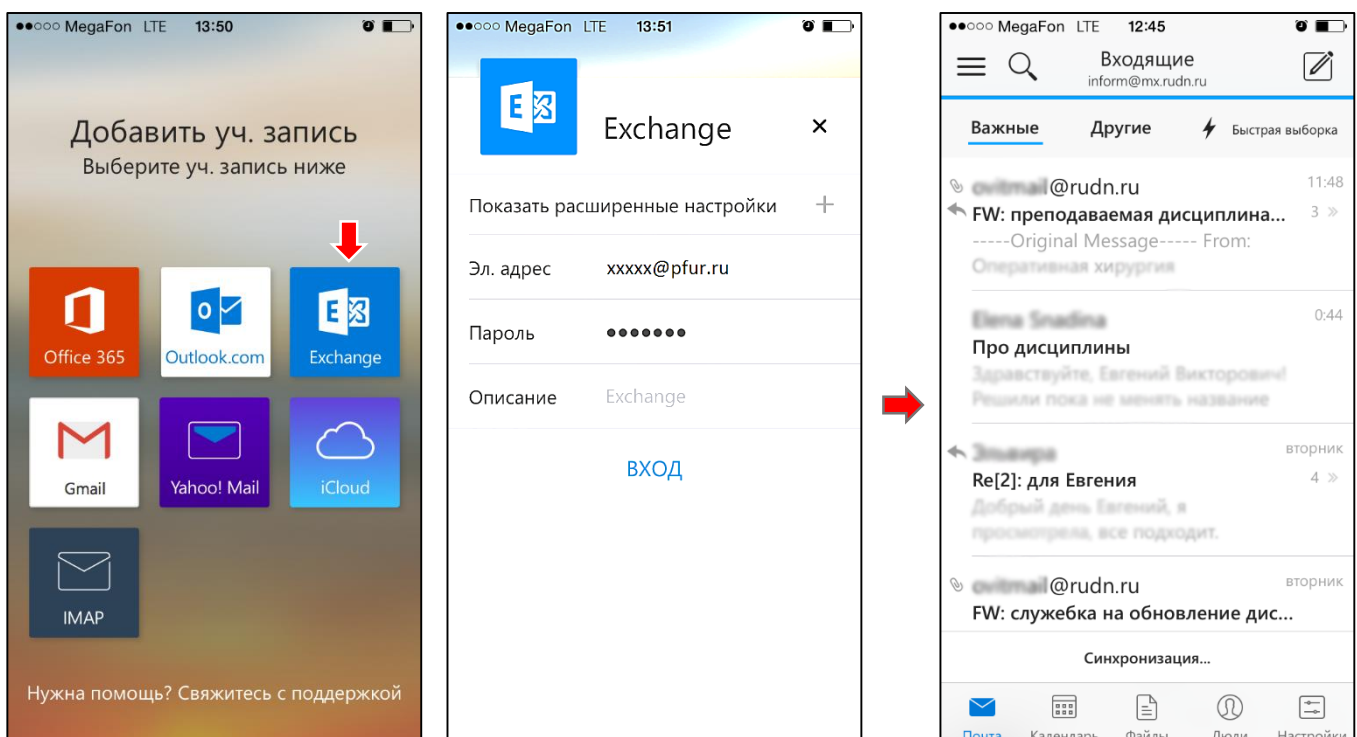


Настройка электронной почты Microsoft Exchange на устройствах iPhone и iPad (графическая инструкция)

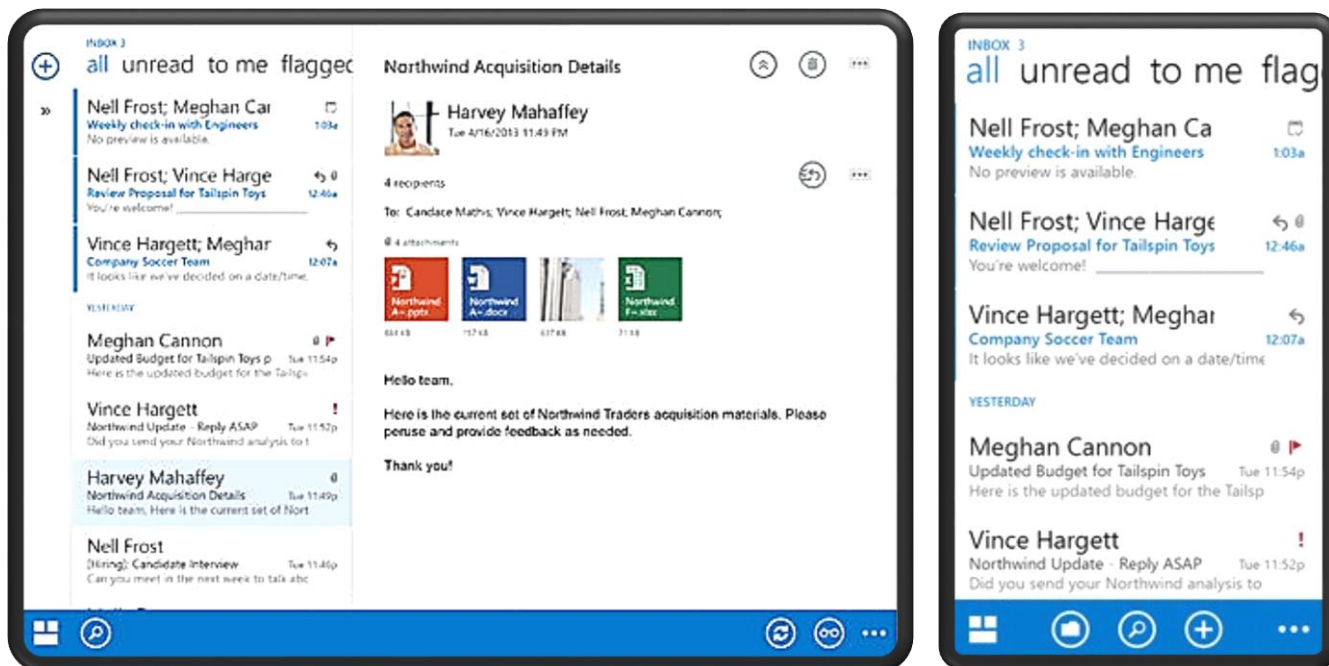
1. Установите на устройство [Официальное приложение Outlook Web App для iPhone](#) или [Официальное приложение Outlook Web App для iPad](#).



2. Добавьте учетную запись **Exchange**.
3. В поля **Электронной адрес** и **Пароль** введите ваш *полный адрес электронной вашей почты* в Office 365 (например, xxxxx@pfur.ru) и *пароль*. Поле **Описание** заполняется по вашему усмотрению. Затем нажмите кнопку **Вход**.



Итак, вы установили подключение к корпоративной электронной почте РУДН.



Если после выполнения этих действий все же не удастся подключить устройство, см. дополнительные инструкции в разделе [Настройка электронной почты на устройствах Apple iPhone, iPad и iPod Touch](#).